

Infomappe zur Zertifizierung als „Agile Associate pma/IPMA® Level D mit Anrechnung“ auf Basis bestehendes Projekt-/Programm-/Portfoliomanagement pma/IPMA® Level D/C/B/A Zertifikat

| | | |
|-----|--|---|
| 1 | Allgemeines zur Zertifizierung..... | 2 |
| 1.1 | Zertifizierungsprozess im Überblick | 2 |
| 1.2 | Voraussetzungen für die Zertifizierung | 2 |
| 2 | Nutzen und Kosten der Agile Leadership Zertifizierung..... | 4 |
| 2.1 | Nutzen der „Agile Associate pma/IPMA® Level D mit Anrechnung“ Zertifizierung | 4 |
| 2.2 | Zahlungsmodalitäten und Rahmenbedingungen..... | 5 |
| 2.3 | Meine Vorteile | 6 |
| 3 | Anhang | 6 |
| 3.1 | Übersichtsbild der relevanten Themen | 6 |
| 3.2 | Relevante Agile Leadership Kompetenzelemente unter Berücksichtigung der Anrechnung | 6 |

1 Allgemeines zur Zertifizierung

1.1 Zertifizierungsprozess im Überblick

Der Zertifizierungsprozess gliedert sich in folgende Schritte:

- Anmeldeformular (steht auf der [pma website](#) zum Download bereit)
- Anmeldung – direkt im Anmeldeformular ausfüllen
- Self-assessment – direkt im Anmeldeformular ausfüllen
- Vollständig ausgefülltes Anmeldeformular an pma Zertifizierungsstelle via [E-Mail](#) übermitteln
- Nach Überprüfung Ihrer Anmeldung: Zulassung, Rechnungslegung (ca. 2 Wochen vor dem Online-Zertifizierungstermin)
- Online-Zertifizierung
- Gesamtbewertung



1.2 Voraussetzungen für die Zertifizierung

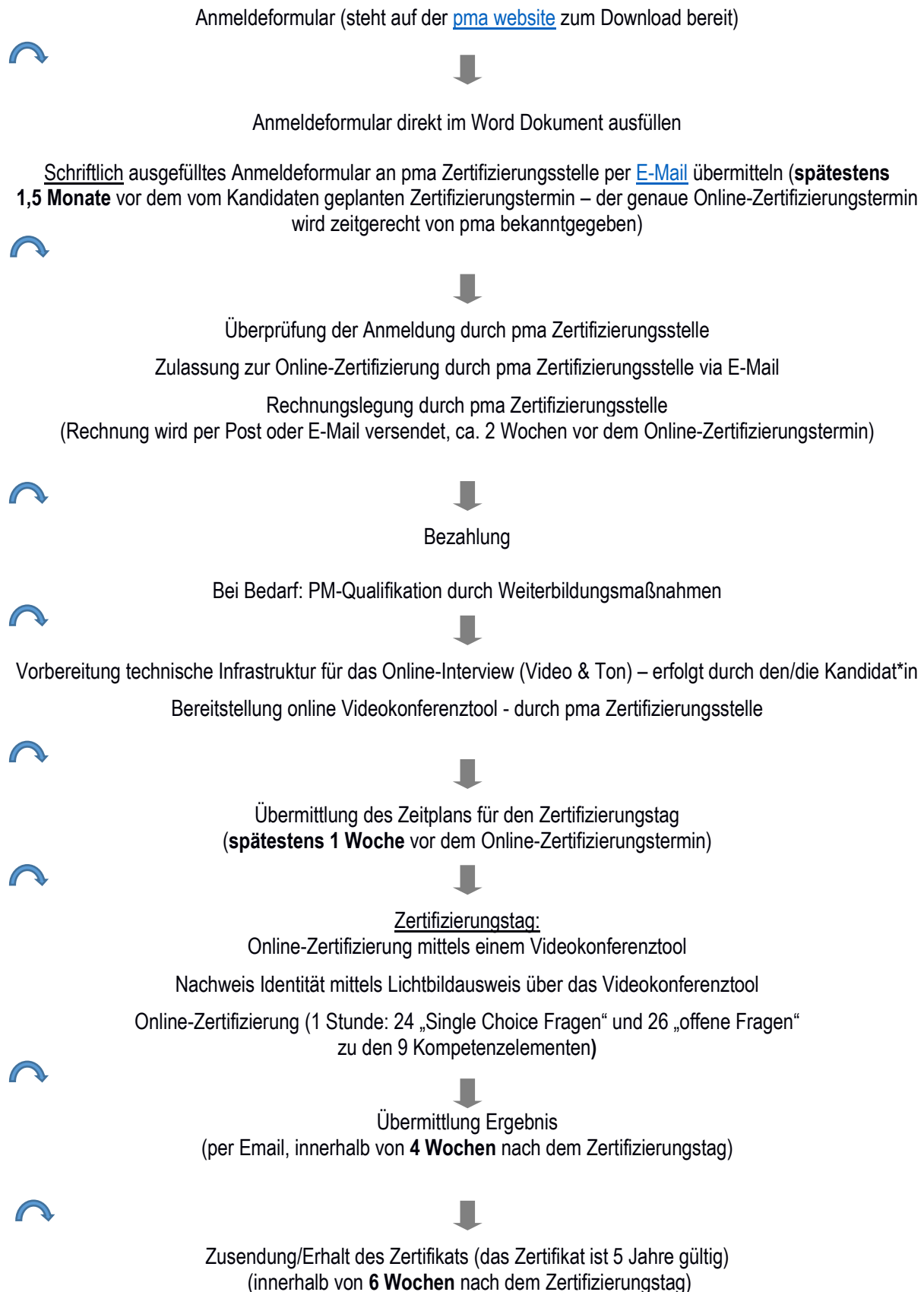
Voraussetzung hierfür sind:

- ein **gültiges pma/IPMA® Level D Zertifikat oder höher** für Projekt-, Programm- oder Portfoliomanagement (bei Anmeldung muss das Zertifikat noch mindestens 3 Monate gültig sein).
- **Wissen:**
 - Grundlagenwissen entsprechend der pma/IPMA® Kompetenzrichtlinie [ICB4 in einer agilen Welt](#)
 - [pma WISSENS BOX](#) - zur Unterstützung für die Agile-Leadership-Zertifizierung sowie für das Arbeiten mit agilen Methoden gemäß IPMA® ICB4 in einer agilen Welt
- **Erfahrung:**
mit agilen Methoden hilfreich, aber nicht Voraussetzung

Vorbereitung:

Zur Vorbereitung für die Zertifizierung dienen die pma/IPMA® Kompetenzrichtlinie ([ICB4 in einer agilen Welt](#)), [pma WISSENS BOX](#), ergänzende Literatur und Beiträge aus dem Internet.

1.3 Ablauf der Zertifizierung als „Agile Associate pma/IPMA® Level D mit Anrechnung“



Relevante Zertifizierungsdokumente:

- Aktuell gültiges pma/IPMA® Level D/C/B/A Projekt-/Programm-/Portfoliomanagement Zertifikat
- [pma/IPMA® Kompetenzrichtlinie \(ICB4 in einer agilen Welt\)](#)
- [pma WISSENS BOX](#), zur Unterstützung für die Agile-Leadership-Zertifizierung sowie für das Arbeiten mit agilen Methoden gemäß IPMA® ICB4 in einer agilen Welt
- [Anmeldeformular](#) „Agile Associate pma/IPMA® Level D mit Anrechnung“

Die Anmeldung zur Zertifizierung erfolgt schriftlich per E-Mail:

Das vom/von der Kandidat*in ausgefüllte Anmeldeformular wird per [E-Mail](#) an pma Zertifizierungsstelle übermittelt. Im Anmeldeformular sind zusätzlich alle rechtlich verbindlichen Rahmenbedingungen für die Beauftragung enthalten.

2 Nutzen und Kosten der Agile Leadership Zertifizierung

2.1 Nutzen der „Agile Associate pma/IPMA® Level D mit Anrechnung“ Zertifizierung

Eine „Agile Associate pma/IPMA® Level D mit Anrechnung“ Zertifizierung bietet Ihnen einen Nachweis über Kompetenzen auf Grundlage der IPMA® Kompetenzrichtlinie [ICB4 in einer agilen Welt](#). Die verstärkte Nutzung von Projektmanagement in verschiedenen Branchen hat den Methodenkatalog drastisch erweitert. pma hat daher das Zertifizierungsangebot angepasst und bietet die Agile Leadership Zertifizierung an, die unabhängig oder aufbauend von der pma 4-Level Projektmanagement Zertifizierung zu erlangen ist.

Der Einsatz und auch das Verständnis für Agilität und agile Arbeitsweisen hat sich in der VUCA-Welt in vielen Organisationen ausgebreitet. Was in vielen Fällen bei der Software Entwicklung begonnen hat, hat sich nun in Richtung „Business Agility“ und „Skalierungs-Frameworks“ weiterentwickelt. Viele Organisationen haben erkannt, dass es hier nicht um ein „Entweder-Oder“ geht, sondern alle verfügbaren Methoden und Konzepte so einzusetzen sind, dass für Kunden und Unternehmen der größtmögliche Nutzen entsteht. Besonders dort, wo hohe Unsicherheit über die Ziele herrscht, haben sich Agile Vorgehensmodelle etabliert, um Lern-Effekte aus dem Markt schnell und ohne hohen Change-Aufwand umsetzen zu können.

Die Kompetenzen, die für eine erfolgreiche Umsetzung von Projekten, Programmen oder Portfolios notwendig sind, überschneiden sich zu großen Teilen mit jenen Kompetenzen, die von pma/IPMA® für Agile Leadership identifiziert wurden. Aus diesem Grund bietet pma für bestehende pma/IPMA®-zertifizierte Personen (pma/IPMA® Level D, C, B, A) einen verkürzten Zertifizierungspfad an.

Mit der Agile Leadership Zertifizierung erhalten Projektmanager*innen eine zusätzliche Möglichkeit, ihre Kompetenzen durch ein weiteres weltweit anerkanntes Zertifikat belegen zu lassen. Durch den verkürzten Zertifizierungspfad ist dieses zusätzliche Zertifikat mit wenig Aufwand und in kurzer Zeit zu erreichen.

2.2 Zahlungsmodalitäten und Rahmenbedingungen

Eine Anmeldung ist verbindlich.

Die Zertifizierungsgebühr beträgt für

- pma Mitglieder EUR 143,00 (= EUR 130,00 + 10 % USt. EUR 13,00), inkl. pma young crew Mitglieder
- Nichtmitglieder EUR 167,00 (= EUR 151,82 + 10 % USt. EUR 15,18)

Die **aktuellen Preise** für die Zertifizierungen finden Sie auf unserer [website](#).

Änderungen vorbehalten

- **Falls die „Agile Associate pma/IPMA® Level D mit Anrechnung“ Zertifizierung (exkl. Wiederholung) nicht innerhalb eines Jahres nach der Zulassung abgeschlossen wird**, verfällt die Zulassung. Bei einem eventuellen Neubeginn des Agile Zertifizierungsprozesses ist die gesamte "Agile Associate pma/IPMA® Level D mit Anrechnung" Zertifizierungsgebühr erneut zu entrichten (hierzu muss auch die Vorbedingung eines vorhandenen gültigen pma/IPMA® Level D Zertifikats oder höher für Projekt-, Programm- oder Portfoliomanagement erfüllt sein).
- Bei **Rücktritt von der "Agile Associate pma/IPMA® Level D mit Anrechnung" Zertifizierung vor der Zulassung** ist eine Rücktrittsgebühr von EUR 45,00 (= EUR 40,91 + 10% USt. EUR 4,09) fällig, danach die gesamte Zertifizierungsgebühr.
- Bei **Verschiebung des Prüfungstermins** verrechnen wir eine Aufwandsentschädigung von: EUR 45,00 (= EUR 40,91 + 10% USt. 4,09) (auch bei Krankheit).
- **Werden die Voraussetzungen für die Zulassung zur „Agile Associate pma/IPMA® Level D mit Anrechnung“ Zertifizierung nicht bzw. nicht innerhalb von 30 Arbeitstagen erfüllt**, wird eine Bearbeitungsgebühr verrechnet: EUR 45,00 (= EUR 40,91 + 10 % USt. EUR 4,09)
- Bei **nicht bestehen** kann der/die Kandidat*in frühestens nach 2 Monaten (ab Online-Zertifizierungstermin) jedoch innerhalb von 18 Monaten zur Wiederholung antreten. Eine Wiederholung umfasst alle Bestandteile der Zertifizierung („Single Choice Fragen“ und „offene Fragen“). Es muss zum Zeitpunkt des Wiederantritts eine gültige pma/IPMA® Projektmanagement Zertifizierung (Level D, C, B, oder A), oder pma/IPMA® Programm- oder Portfoliomanagement Zertifizierung (Level B oder Level A) vorliegen.
- Für die **Wiederholung der „Agile Associate pma/IPMA® Level D mit Anrechnung“ Zertifizierung** verrechnen wir:
EUR 100,00 (= EUR 90,91 + 10 % USt. EUR 9,09).
- Der **gesamte Prozess** (inklusive Wiederholung) muss spätestens eineinhalb Jahre nach dem ersten Prüfungsantritt abgeschlossen sein. Bei einem eventuellen Neubeginn des „Agile Associate pma/IPMA® Level D mit Anrechnung“ Zertifizierungsprozesses ist die gesamte Zertifizierungsgebühr erneut zu entrichten.
- Für die **Ausstellung eines 2. Zertifikats** wird folgender Betrag verrechnet:
EUR 16,50 (= EUR 15,00 + 10 % USt. EUR 1,50).

Die Rechnung wird Ihnen nach einlangen der Anmeldung per Post oder per E-Mail zugesendet. Die Rechnung ist 14 Tage ab Rechnungsdatum ohne jeglichen Abzug, fällig. Wir behalten uns vor, Sie bei Nichtbezahlung der Rechnung(en), aus dem Zertifizierungsprozess auszuschließen.

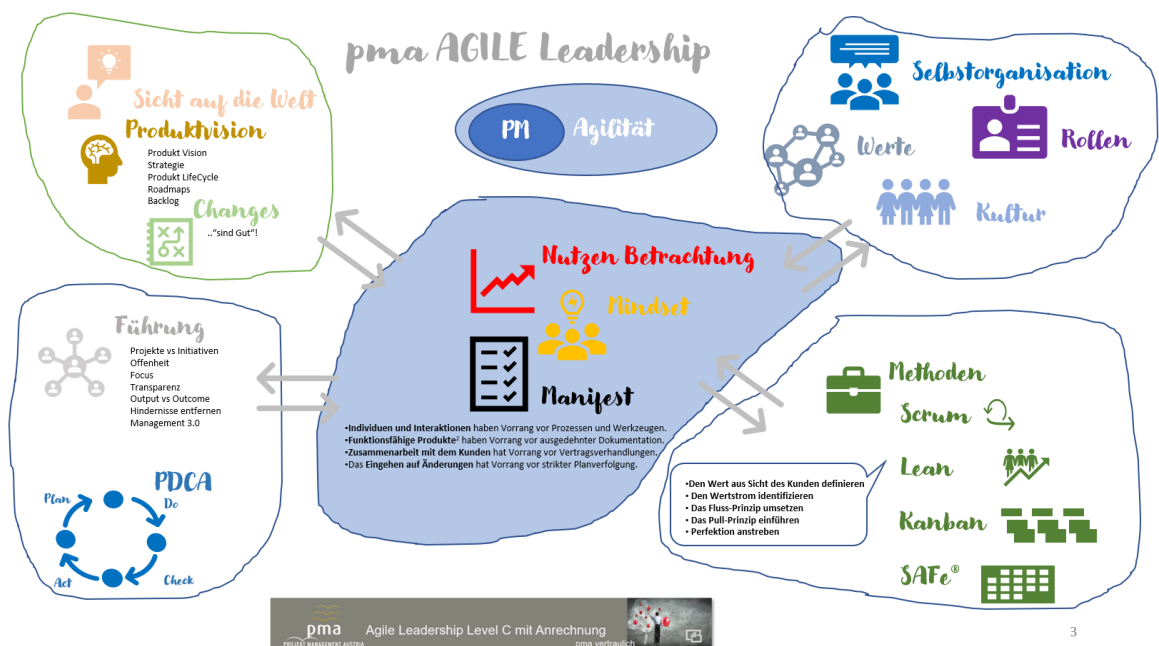
Das Zertifikat zum „Certified Agile Associate pma/IPMA® Level D“, **ist ein neues, eigenständiges, mit 5 Jahren befristetes Zertifikat**. Danach ist eine Re-Zertifizierung zum „Certified Agile Associate pma/IPMA® Level D“, oder nach entsprechender Erfahrung, eine höhere Zertifizierung nach pma/IPMA® möglich.

2.3 Meine Vorteile

- Wenig Aufwand, geringe Kosten und international anerkannter Nachweis meiner Kompetenz im Umgang mit agilen Arbeitsweisen
- Ein Dokument für die Anmeldung
- Online-Zertifizierungstermin
- Online-Zertifizierung: 1 Stunde (zuzüglich Log In Phase Videokonferenztool & Abgabe der ausgefüllten Prüfungsunterlagen per E-Mail)

3 Anhang

3.1 Übersichtbild der relevanten Themen



3.2 Relevante Agile Leadership Kompetenzelemente unter Berücksichtigung der Anrechnung

- 4.1.2 Governance, Strukturen und Prozesse (1.02)
- 4.1.5 Kultur und Werte (1.05)
- 4.2.6 Teamarbeit (2.06)
- 4.3.1 Design (3.01)
- 4.3.2 Anforderungen und Ziele (3.02)
- 4.3.3 Leistungsumfang und Lieferobjekte (3.03)
- 4.3.4 Ablauf und Termine (3.04)
- 4.3.10 Planung und Steuerung (3.10)
- 4.3.14 Selektion und Balance (3.14)

Siehe jeweilige Kapitel in [pma/IPMA® Kompetenzrichtlinie ICB4 in einer agilen Welt](#)